

CLUB ESSE ROCCARUJA ****

Sardegna: Stintino

Estate 2024

Mare



Pacchetti con nave + auto o in solo soggiorno pensione completa bevande incluse smile price

OFFERTE A DISPONIBILITA' LIMITATA DA RICONFERMARE IN FASE DI PREVENTIVO

club esse roccaruja **** - stintino loc.roccaruja

pensione completa - bevande incluse - con nave						riduzioni letto aggiunto		
periodi	notti	quote a persona	periodi	notti	quote a persona	3° letto	3°/4° letto	3°/4° letto
						3/13 anni	3/13 anni (*)	dai 13 anni (*)
29/07 - 05/08*	7	1.290	29/07 - 06/08*	8	1.450	75%	50%	25%
30/07 - 06/08 *	7	1.290	06/08 - 07/08	n.d.	n.d.	75%	50%	25%
07/08 - 13/08*	6	1.195	13/08 - 19/08	n.d.	n.d.	75%	50%	25%
19/08 - 26/08	7	1.350	26/08 - 10/09	n.d.	n.d.	75%	50%	25%
10/09 - 17/09	7	695	13/09 - 24/09	11	895	75%	50%	25%
17/09 - 24/09	7	540	--	--	--	75%	50%	25%

(*) DISPONIBILI SOLO DOPPIE ANCHE CON INFANT

Infant card: obbligatoria da 0 a 3 anni, € 10 al giorno in loco. Include l'utilizzo della culla (una a camera, eventuale seconda culla solo su richiesta) e l'uso della biberoneria (alimenti di base forniti) senza limiti di orario; **rid. Mezza pensione**: € 8 al giorno a persona (riduzioni da tabella); **adulto + bambino**: l'adulto + 1 bambino 3/18 anni pagano 1,80 quote; **camera family garden**: doppio ambiente con un bagno da 4 posti letto (letti piani), su richiesta ,senza supplemento'; **supplemento camera vista mare**: € 20 al giorno a camera; **doppia uso singola**: +35%; **supplemento esse plus** (da pagare in agenzia): € 40 al giorno a camera; **animali**: ammessi uno per camera di piccola taglia (max 20 kg) € 10 al giorno, da regolare in loco. **Tessera club "esse card"**: obbligatoria dal 31/05 al 24/09 dai 3 anni, € 7 al dì a persona da pagare in loco.

L'età dei bambini si intende sempre non compiuta. In caso di introduzione della tassa di soggiorno, questa dovrà essere saldata dai clienti direttamente in loco. Altre riduzioni e supplementi come da listini ufficiali pubblicati nel catalogo estate 2024 ota viaggi

ASSICURAZIONE MEDICO BAGAGLIO E ANNULLAMENTO PER CAUSA DI SALUTE INCLUSE NELLE QUOTE

La quota con nave include: soggiorno + nave diurna (sistemazione passaggio ponte) per Olbia/golfo Aranci. Auto al seguito inclusa a/r (lunghezza max 5 metri, altezza max 1.90/2.20 metri secondo la compagnia prescelta - no camper-furgoni-jeep-minibus), minimo 2 quote intere paganti, con le seguenti compagnie marittime: Grimaldi lines - corse diurne e notturne da Livorno: Livorno-Olbia-Livorno; Moby - corse diurne e notturne da Livorno: Livorno-Olbia-Livorno; Sardinia ferries - corse diurne e notturne da Livorno: Livorno-Golfo Aranci Livorno; Grimaldi lines - corse da Civitavecchia (notturna in andata-diurna in ritorno): Civitavecchia-Olbia-Civitavecchia; tirrenia - corse diurne e notturne da Civitavecchia: Civitavecchia-Olbia-Civitavecchia; Grimaldi Lines da Civitavecchia - Civitavecchia-porto Torres-Civitavecchia; Tirrenia e gnv corse notturne a/r da Genova per Olbia e porto Torres. Contributo fisso per tutte le compagnie marittime: € 135 a camera.

Suppl. Obbligatorio corse notturne per tutte le compagnie marittime € 25 a tratta a camera. (sistemazione poltrone fino ad esaurimento, altrimenti passaggio ponte) Supplemento alta stagione: € 150 a camera (partenze comprese dal 31/07/2024 sera a tutto il 23/08/2024) Supplementi facoltativi corse notturne a tratta: € 100 per cabina doppia interna; € 150 per cabina doppia esterna; € 125 per cabina tripla/quadrupla interna; € 175 per cabina tripla/quadrupla esterna.

Non disponibili alle suddette tariffe per partenze comprese dal 31/07/2024 sera al 23/08/2024 sera (sarà comunque possibile prenotarle con quotazioni ad hoc).

Dati obbligatori necessari alla prenotazione: luogo e date di nascita di tutti i passeggeri, modello auto e targa, un numero di cellulare. Tutti i passeggeri (compresi i bambini di tutte le età) dovranno presentarsi all'imbarco con un documento di riconoscimento con foto valido (c.identità, patente o passaporto).

N.b.: orari e operativi come da siti ufficiali delle compagnie marittime.

Il martedì pacchetti volo per Alghero + trasferimenti collettivi* in Sardegna	28/05 - 18/06	25/06 - 20/08	27/08 - 17/09
Partenze da Roma	200	250	200
Partenze da Milano Linate	230	280	230

*trasferimenti collettivi: in alcuni casi si potrebbero rendere necessarie attese in aeroporto in funzione degli operativi dei voli.

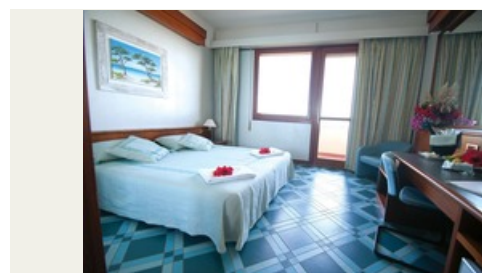
Quote per persona ed includono: volo a/r dalla città prescelta per Alghero e viceversa, trasferimenti collettivi* apt / hotel / apt; le quote non includono: tasse aeroportuali: forfait € 60 a persona dai 2 anni in poi (bambini 0/2 anni no tasse); 0/2 anni: pagano € 50 (volo + tfr + tasse); bambini 2/12 anni: riduzione € 40

Possibilità di soli trasferimenti a/r dall' aeroporto di Alghero

CLUB ESSE ROCCARUJA ****

Il **CLUB ESSE ROCCARUJA**, si affaccia su un tratto di mare cristallino considerato fra i più belli del mondo per i suoi colori e le sue trasparenze. Tra le prime strutture ricettive nate in Sardegna, vanta una spettacolare posizione dominante sul Golfo dell'Asinara che permette alle molte camere vista mare un risveglio ai raggi del sole di una delle più incantevoli albe dell'intera Sardegna. Il Resort è circondato da un paesaggio selvaggio e incontaminato e si affaccia su uno degli scenari più suggestivi del mare sardo di fronte all'isola dell'Asinara e a 200 mt dalla famosa spiaggia "La Pelosa".

Distanze: Spiaggia: direttamente sul mare, Stintino a 3 km; Alghero a 57 km; Castelsardo a 65 km, Porto: Porto Torres a 33 km; Olbia a 147 km, Aeroporto: Alghero Fertilia a 51 km; Olbia Costa Smeralda a 147 km.



Sistemazione: le 135 camere sono dotate di servizi privati completi di vasca con doccia e asciugacapelli, aria condizionata, mini-frigo, cassaforte, TV e telefono e si affacciano sullo splendido scenario dell'isola dell'Asinara. Si dividono in camere doppie, triple, quaduple con letto a castello e Family Garden con doppio ambiente da 4 posti letto. Le camere vista mare sono disponibili con supplemento. Sono suddivise parte nel corpo centrale, quasi tutte con vista mare, e parte nel giardino del resort, zona Garden, senza vista mare, ma più spaziose e adatte alle famiglie numerose.

Vacanza "Esse Plus": Formula pensata per chi in vacanza ama viziarsi concedendosi qualche comodità in più. Include: Welcome Lunch (possibilità di pranzo gratuito nel giorno di arrivo); check in prioritario (fast-lane) e consegna camera entro le 14; late check out (con possibilità di tenere la camera fino alle ore 12.00) al termine del soggiorno; assegnazione prioritaria del tavolo al ristorante; omaggio della fornitura iniziale del frigo bar; assegnazione in spiaggia dell'ombrellone con un lettino e una sdraio per tutta la durata del soggiorno dalla seconda fila, nolo gratuito del telo mare con cambio giornaliero; Lunch Around, possibilità di pranzare presso un qualsiasi Club Esse in Sardegna, previa prenotazione e disponibilità (valido solo prenotando in pensione completa).



Ristorazione Formula Club Esse: il nostro servizio è sempre a buffet e consente a tutti i nostri ospiti il massimo della libertà e creatività nell'abbinare i sapori e le quantità al proprio gusto personale. Ogni giorno proponiamo piatti regionali e internazionali, con ampia scelta di antipasti, primi, secondi, contorni, vera pizza italiana, frutta, dolce. Serate a tema e serata tipica sarda. Sono sempre inclusi senza alcun supplemento a pranzo e a cena acqua microfiltrata, vino bianco e rosso della casa, birra chiara. È inoltre disponibile una selezione di vini locali. Il nostro personale è formato per preparare gli alimenti per le diverse intolleranze alimentari; non sono disponibili prodotti specifici, ma possiamo cucinare, limitando le contaminazioni, gli alimenti forniti direttamente dall'ospite. Per la colazione, su richiesta, sono disponibili alcuni prodotti per celiaci.

Per i bambini ogni giorno: **RistoMini** "Banchetto dell'Eroe": menù speciale per i bambini che possono pranzare insieme allo staff del "Hero Camp" nell'area apposita. **Biberoneria:** area attrezzata, dedicata ai piccoli fino a 3 anni, accessibile senza limiti di orario, dove mamme e papà possono cucinare le pappe e trovare i principali alimenti base preparati freschi selezionati (brodo di carne/verdura/pesce, passato di verdure, pasta, formaggio grattugiato, latte UHT intero e parzialmente scremato, yogurt, formaggini, frutta di stagione).



Servizi, attrezzature e sport: ristorante panoramico climatizzato, reception 24h, bar, hall, piscina adulti, parco per bambini con piscina dedicata; 2 campi da tennis polivalenti in erba sintetica utilizzabili anche per calcetto con gradinata spettatori, ampio parcheggio privato (non custodito); Wi-Fi nelle aree comuni. Beach volley e beach tennis, piano bar. Spiaggia privata, sala congressi, teatro, bazar e artigianato locale. Possibilità di noleggio gommoni e ricco programma di escursioni per la vicina isola dell'Asinara, per Alghero, per l'arcipelago de La Maddalena e altre ancora, tutte con partenza diretta dall'hotel. Pontile privato per piccole imbarcazioni. Centro diving. Acquisto su ordinazione di riviste e giornali. Nolo teli mare e passeggini (da segnalare al momento della prenotazione). Servizio di lavanderia.

□

Spiaggia: Spiaggia attrezzata con beach volley e beach tennis. Disponibilità per ogni camera di un ombrellone con una sdraio ed un lettino senza assegnazione a partire dalla seconda fila. Prima fila a pagamento in loco.

Animazione e Intrattenimento: il Club Esse Roccaruja è un grande villaggio con formula club. La struttura gode di ampi spazi perfettamente funzionali alle attività, come la piscina, la spiaggia, il piano bar e il teatro. L'equipe di animazione, coinvolgente e non invadente, accompagna i nostri ospiti per l'intera vacanza con un ricco programma di intrattenimento, sport e spettacolo che coniuga relax e divertimento in un clima di allegria e condivisione. Tutti i servizi sono garantiti dal 30 maggio al 1° Ottobre, al di fuori delle date indicate è comunque presente una animazione soft con intrattenimento serale, tornei e fitness. Bambini e ragazzi: il pinguino "Pink Hero", la mascotte arrivata dal freddo, aspetta i nostri piccoli eroi per intrattenerli con attività ludiche, artistiche e sportive e sensibilizzarli sui temi dell'ecologia. "Hero Camp" (dai 3 ai 13 anni ulteriormente diviso per fasce di età) dalle 9,30 alle 18,30 permette ai nostri piccoli amici di vivere una vacanza nella vacanza, con assistenza specializzata, area giochi attrezzata, laboratorio-teatro dei piccoli, ludoteca con giochi, videoteca e area relax per il riposino pomeridiano. "Young Club" (dai 13 ai 18 anni) con ritrovo giornaliero per le attività sportive, balli, giochi e tornei, laboratorio di cabaret, giochi di ruolo e di società.

Settimane Shiatsu: dal 11 giugno al 9 luglio e dal 3 al 17 settembre, la Himawari, prestigiosa Scuola di Formazione di Shiatsu certificata, terrà corsi gratuiti settimanali per tutti gli ospiti, con rilascio di attestato finale.

Tesserà Club "Esse Card": Obbligatoria, dai 3 anni, da pagare in loco. Include accesso alla piscina e alla spiaggia attrezzata con ombrelloni lettini e sdraio (dalla seconda fila, prima fila a pagamento), attività Hero Camp e Young Club, animazione ed intrattenimento, fitness, acquagym, beach volley, beach tennis, calcetto, uso delle canoe, balli di gruppo, spettacoli serali

Infant Card: Obbligatoria da 0 a 3 anni, da pagare in loco. Include l'utilizzo della culla e l'uso della biberoneria (alimenti di base forniti) con accesso 24h. Eventuale seconda culla solo su richiesta.

Spiaggia: Spiaggia attrezzata con beach volley e beach tennis. Disponibilità per ogni camera di un ombrellone con una sdraio ed un lettino senza assegnazione a partire dalla seconda fila. Prima fila pagamento in loco.

IMPORTANTE: Per l'utilizzo esclusivo dei servizi proposti sarà richiesto di indossare un braccialetto colorato da polso per tutta la durata del soggiorno.

Animali domestici: Ammessi uno per camera di piccola taglia (max 20 kg), previa richiesta in fase di prenotazione. Non ammessi nelle zone comuni e nel ristorante. Supplemento spese obbligatorio di 10 euro al giorno da pagare in loco.

ARRIVI E PARTENZE: "check in" dopo le ore 16 e "check out" entro le ore 10.

INIZIO E FINE SOGGIORNO: martedì e/o venerdì. Sono ammessi anche gli altri giorni della settimana fino ad esaurimento di disponibilità.

SOGGIORNO MINIMO: nessuna limitazione ai soggiorni brevi infrasettimanali, minimo 4 notti includendo il venerdì e/o il sabato, minimo 7 notti per tutte le prenotazioni che includono, anche parzialmente, il periodo dal 16/07 al 03/09. Inizio soggiorno con la cena. I limiti di età si intendono sempre per anni non compiuti al momento della data di inizio soggiorno (obbligatorio documento di identità). Infant 0-3 anni gratuiti (con infant card obbligatoria).